

Bireyselleştirilmiş Eğitim Programı (BEP)

Nedir...

Kim için hazırlanır...

Neden hazırlanır...

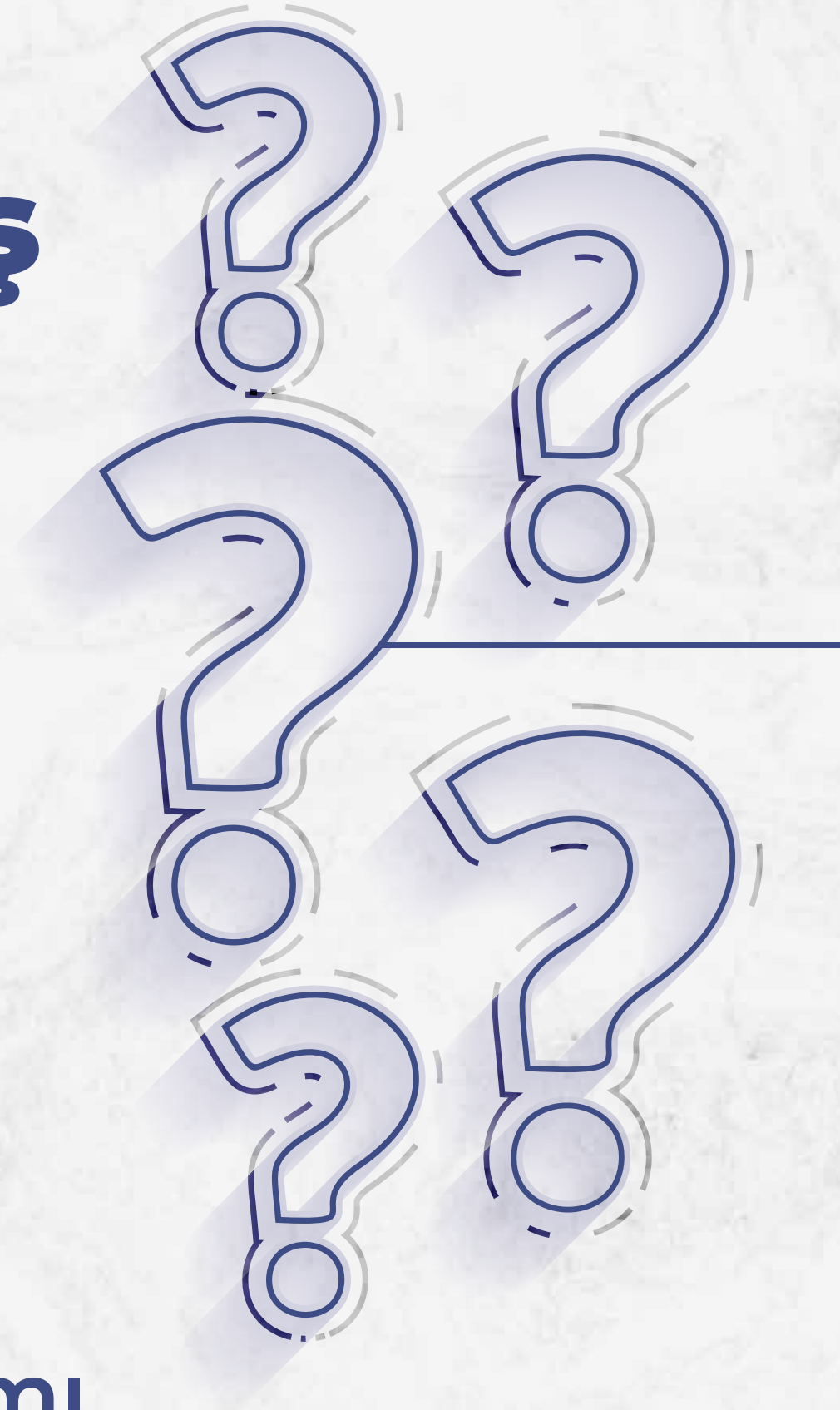
Kim hazırlar...

Tüm dersler için hazırlanır mı...

Ne kadar süreliğine hazırlanır...

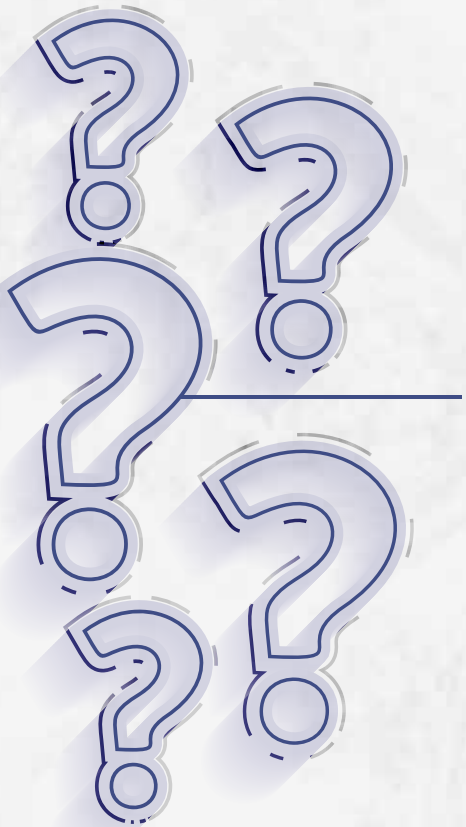
Hazırlanırken eğitim planlaması
nasıl yapılır...

Bep'te değişiklik yapılabilir mi...



BEP Nedir...

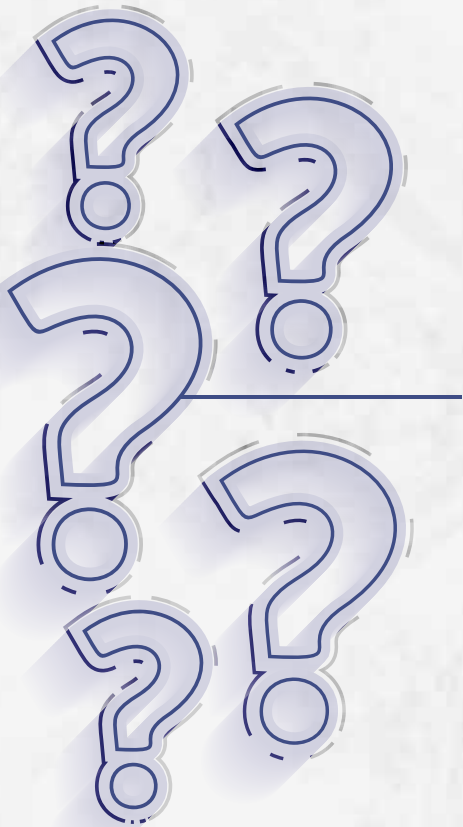
Özel eğitim ihtiyacı olan öğrencinin(zihin, öög, üstün, işitme vb.) gelişim özellikleri, ihtiyaç, ilgi, yetenekleri ve eğitsel performansı doğrultusunda öğrenciye özgü olarak hazırlanan bireysel bir eğitim programıdır.



BEP Kimin için Hazırlanır...

Özel eğitim ihtiyacı olan tüm öğrenciler için BEP hazırlanması yasal bir zorunluluktur. Aksi halde zorlanan kişi öğretmenin kendisi olacaktır!

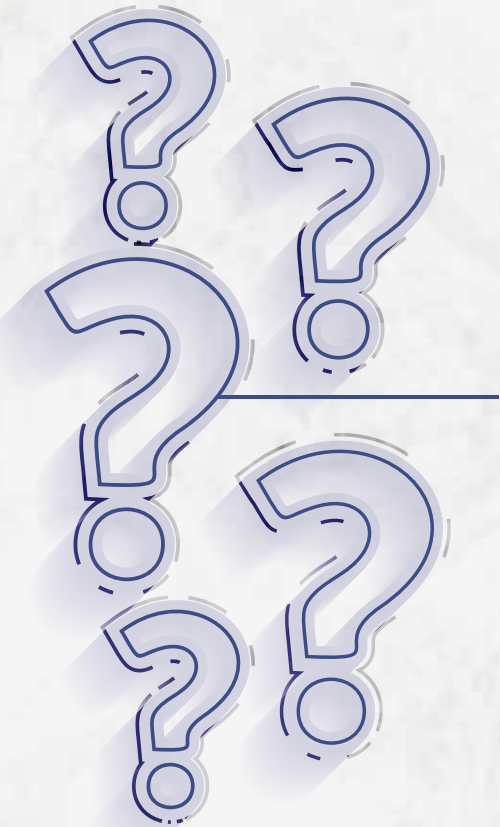
Çünkü BEP'i olmayan bir öğrenci **genel ölçme ve değerlendirme**ye tabi tutulmak zorundadır...



BEP Neden Hazırlanır...

“ölçülemeyen şey
nasıl geliştirilebilir...”

BEP ile özel eğitim ihtiyacı olan öğrenciye özgü hazırlanmış bireysel bir plan çerçevesinde öğrencinin **güçlü ve ihtiyaç duyduğu yönlerine odaklanılarak** gelişimi izlenir ve **ilerlemeleri** kaydedilir. Böylece özel eğitim ihtiyacı olan öğrencinin bireysel ihtiyaçlarına cevap verilerek eğitim ve öğretim sürecinden en verimli şekilde yararlanması sağlanır.



BEP'i Kim Hazırlar...



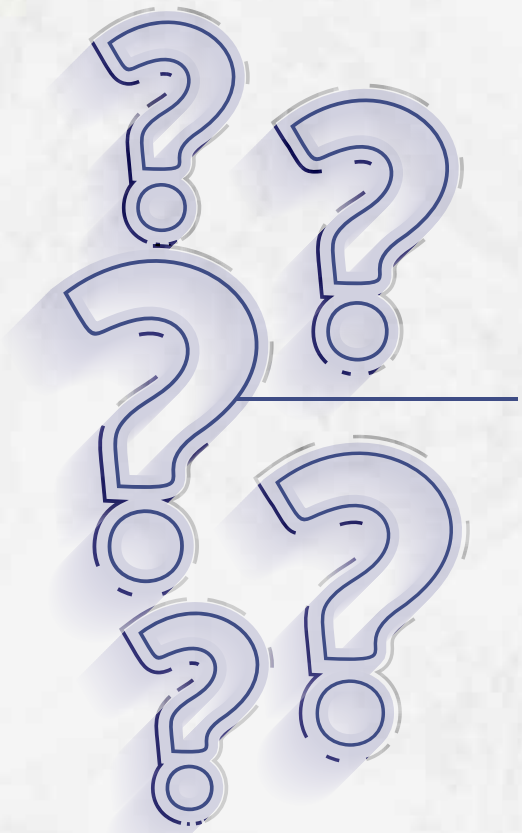
BEP özel eğitim ihtiyacı olan öğrenciyle çalışan okuldaki tüm öğretmenlerin dâhil olduğu **BEP geliştirme birimi** koordinesinde hazırlanır. BEP'in hazırlanmasında sorumluluğun hiçbir zaman tek bir öğretmene ait olmadığı ve özel eğitim ihtiyacı olan öğrenciyle çalışan okuldaki tüm öğretmenlerin BEP'in hazırlanmasından sorumlu olduğu unutulmamalıdır. Her öğretmen **branş bazında SORUMLUDUR.**



BEP'i Tüm Dersler için Hazırlamak Gerekir mi...

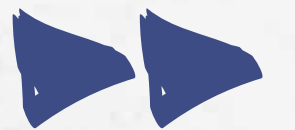
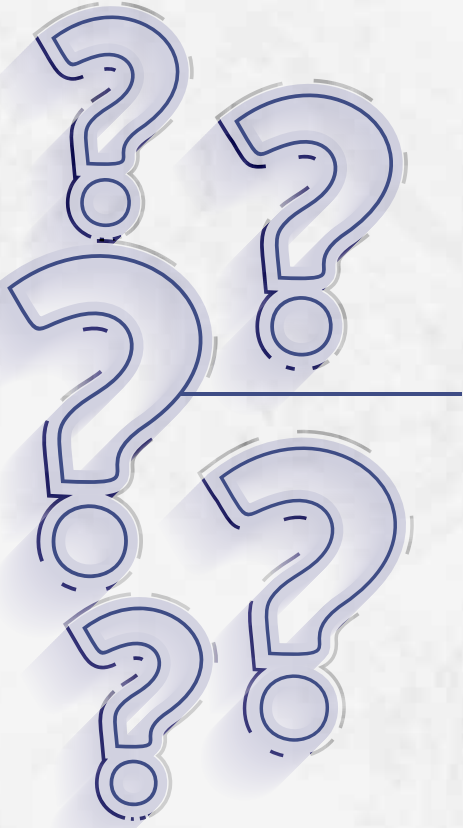
HAYIR!

Ancak; BEP hazırlama sürecinde eğitim planlanması yapılırken öncelikle öğrencinin eğitimsel performansının belirlenmesi, ardından **belirlenen eğitimsel performansa göre amaçların oluşturulması** ve daha sonra bu amaçlara uygun bir şekilde öğretimin planlanması gerekmektedir. Buradan hareketle, hangi derslerden BEP hazırlanacağına ya da hangi derslerden BEP hazırlanmayacağına BEP Birimi karar verir.



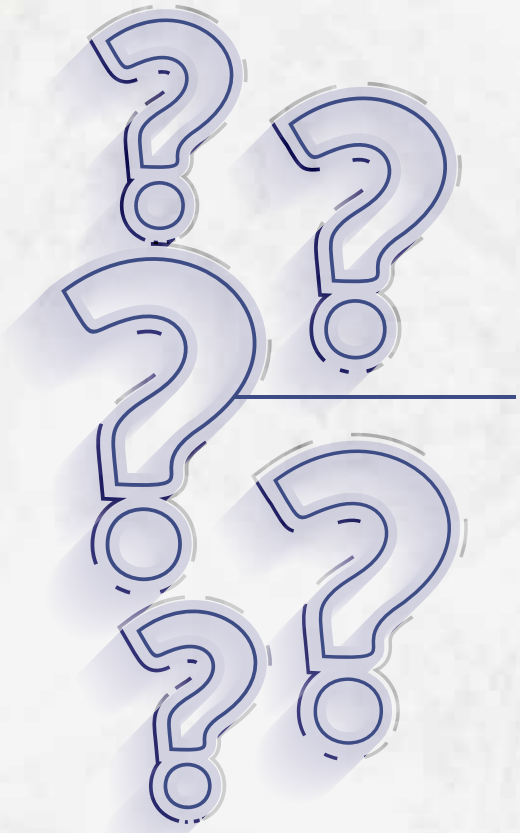
BEP Ne Kadar Süre için Hazırlanır...

BEP genellikle bir eğitim-öğretim yılı için hazırlanır ve geçerliliği eğitim-öğretim yılının başında başlar ve sonunda sona erer. BEP sadece eğitim-öğretim yılının başında değil, **gerektiği durumlarda öğrencinin özel eğitim ihtiyacının belirlenmesinden sonra herhangi bir zaman diliminde de** hazırlanabilir. Ancak, öğrencinin kendi ihtiyaçlarına en uygun eğitim hizmetlerinden en kısa sürede yararlanmaya başlamasını sağlamak amacıyla BEP'in mümkün olduğunca erken hazırlanması gerektiği unutulmamalıdır.



BEP Hazırlanırken Eğitim Planlaması Nasıl Yapılır...

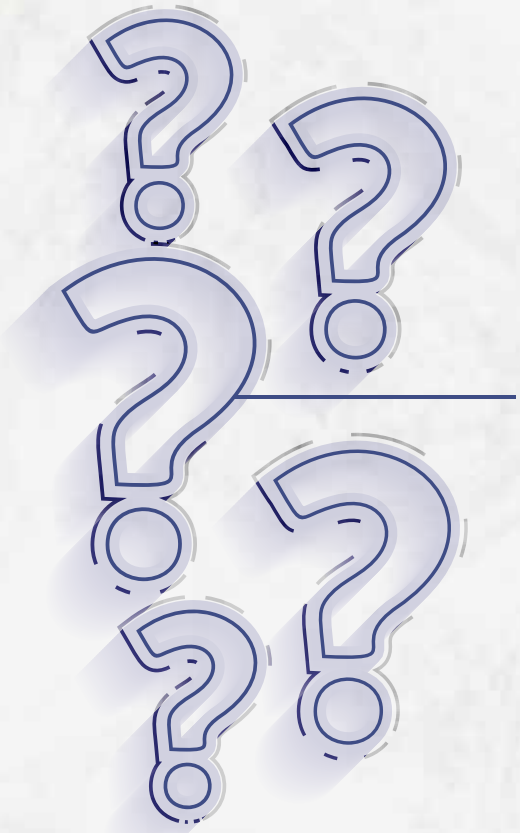
BEP hazırlama sürecinde eğitim planlanması yapılırken öncelikle öğrencinin **eğitsel performansının belirlenmesi**, ardından belirlenen eğitsel performansa göre amaçların oluşturulması ve daha sonra bu amaçlara uygun bir şekilde öğretimin planlanması gerekmektedir.

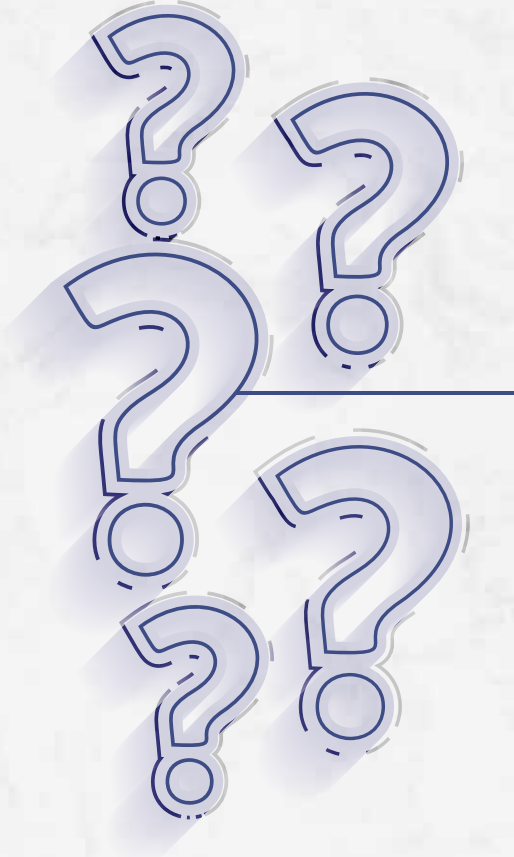


Hazırlanmış BEP'te Değişiklik Yapılabilir mi...

Evet.

Eğitim-öğretim yılının başında BEP'te belirlenen amaçlar, yöntemler, teknikler ve materyaller uygulama sırasında etkililik anlamında öğrenci düzeyine uygun olmadığı görülürse yıl içerisinde değiştirilebilir. Böyle durumlarda **amaçların içeriği genişletilebilir, daraltılabilir ya da amaçlar çıkartılıp yenileri eklenebilir.** Ayrıca yapılacak düzenlemeler için yeni bir BEP toplantısı talep edilebileceği gibi daha önce planlanan BEP geliştirme birimi toplantısında süreç içerisinde yapılmış olan düzenlemeler hakkında da bilgi verilebilir. Ancak BEP'te yapılacak herhangi bir değişiklik durumunda **ailenin yapılan düzlenme ile ilgili** bilgilendirilmesi gerekmektedir.





Bireyselleştirilmiş Eğitim Programı (BEP)



Sıkça Sorulan Sorular



0 272 214 45 56

Sümer Mah. Kurtuluş Caddesi No:48/2 Merkez

**AFYONKARAHİSAR
REHBERLİK VE ARAŞTIRMA MERKEZİ**